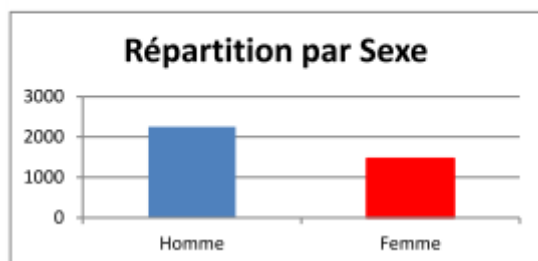


Chères Consœurs, Chers Confrères,

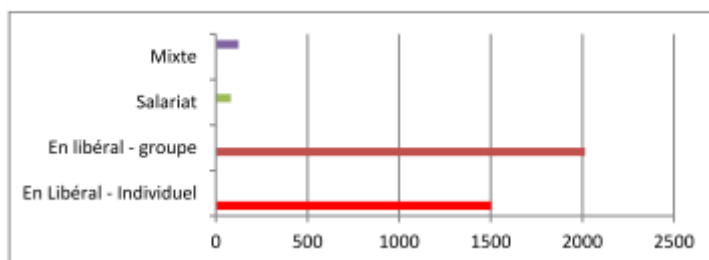
Vous trouverez ci-dessous les résultats de la grande enquête menée par la FFMKR il y a quelques semaines, sur le thème de la prévention. Vous avez été nombreux, près de 4000, à répondre à notre sollicitation. Les résultats de cet échantillonnage très représentatif sont sans appel, et montrent l'intérêt que porte la profession à cette thématique, en plein cœur de notre métier.

Vous êtes?



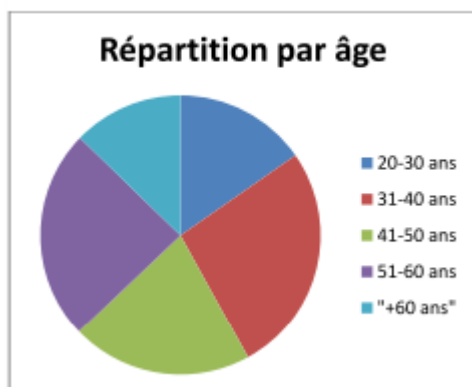
Un Homme	2255	61 %
Une Femme	1468	39 %

Vous exercez :



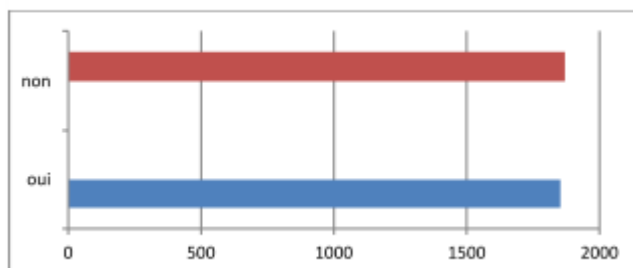
En Libéral dans un cabinet Individuel	1503	40 %
En Libéral dans un cabinet de groupe	2015	54 %
Salarial	81	2 %
Mixte	124	3 %

Vous avez?



20-30 ans	570	15 %
31-40 ans	993	27 %
41-50 ans	779	21 %
51-60 ans	907	24 %
+60 ans	474	13 %

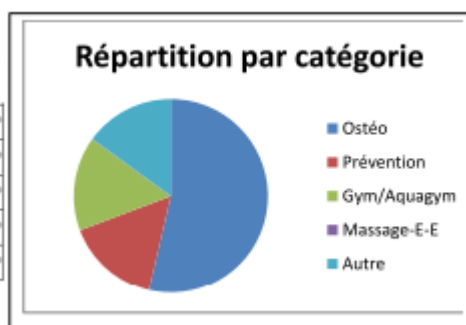
Pratiquez-vous une activité non-conventionnée ?



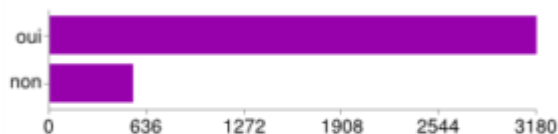
oui	1853	50 %
non	1870	50 %

si oui, laquelle?

Ostéopathie/Thérapie Manuelle	1114	38 %
Prévention	325	11 %
Gym collective et/ou aquagym	326	11 %
Massage bien-être / endermologie / esthétique	858	29 %
Autre	311	11 %



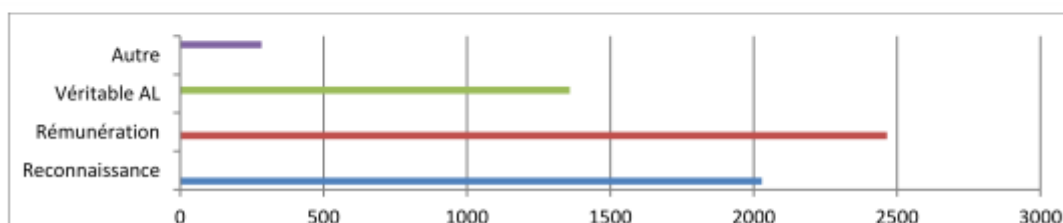
Voyez-vous un intérêt à diversifier votre activité et sortir du champ conventionnel ?



oui	3178	85 %
non	545	15 %

si oui, cet intérêt est-il :

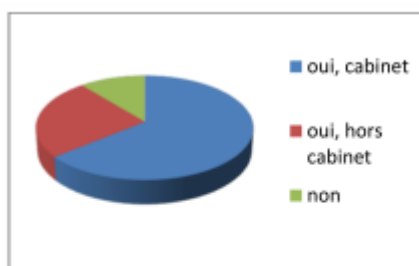
une meilleure reconnaissance professionnelle	2029	33 %
une meilleure rémunération et/ou une rémunération diversifiée	2465	40 %
le retour à une véritable activité libérale	1359	22 %
Autre	284	5 %



Vous êtes déjà nombreux (50%) à effectuer des actes non-conventionnés dans le secteur du bien-être et de la prévention ; et voyez un intérêt économique majeur pour l'avenir à diversifier vos activités, nos revenus tirés de l'activité conventionnelle devenant insuffisants.

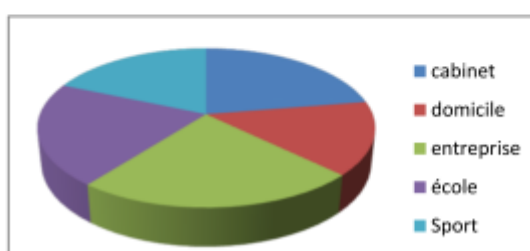
Souhaiteriez-vous effectuer des actes de prévention?

oui, au sein de mon cabinet	2875	54 %
oui, en dehors de mon cabinet	2199	41 %
non	289	5 %



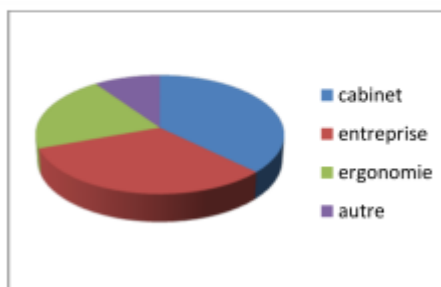
Pour vous la prévention c'est un acte :

au cabinet	3066	22 %
à domicile	2032	15 %
en entreprise	3194	23 %
à l'école	2870	21 %
en milieu sportif	2535	19 %



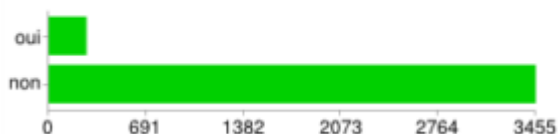
Sous quelle forme souhaiteriez-vous pratiquer la prévention?

en cabinet	2670	37 %
la formation en entreprise	2306	32 %
l'ergonomie	1496	21 %
autre	694	10 %



95% d'entre vous sont prêts à s'investir dans le secteur de la prévention, de façon homogène dans les différents champs d'activités.

Pour vous, faut-il obligatoirement une prescription médicale pour réaliser un bilan de prévention ?

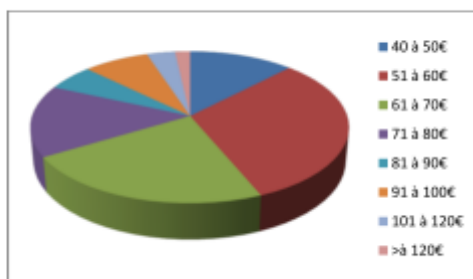


oui	269	7 %
non	3454	93 %

L'acte de prévention est inscrit dans notre décret de compétence. C'est le seul acte que nous pouvons réaliser sans prescription médicale.

Pour vous, quel serait le juste prix d'un bilan de prévention (1h de travail) ?

40 à 50€	457	12 %
51 à 60€	1169	31 %
61 à 70€	846	23 %
71 à 80€	569	15 %
81 à 90€	207	6 %
91 à 100€	286	8 %
101 à 120€	123	3 %
>à 120€	66	2 %



Le prix moyen d'un bilan de prévention est estimé à 70€ de l'heure, ce qui correspond à la réalité économique de terrain.

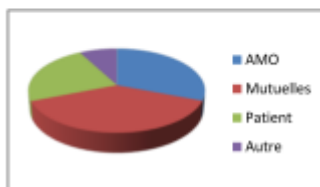
Le bilan de prévention doit-il, selon vous, être pris en charge ?



oui	2953	78 %
non	852	22 %

Si oui, par qui?

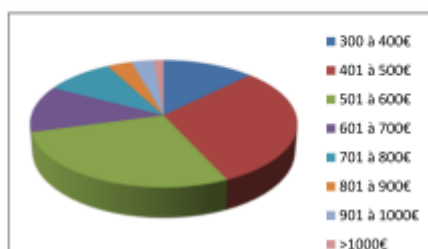
par l'Assurance Maladie	1867	31 %
par les Mutuelles	2302	38 %
par le patient	1404	23 %
autre	473	8 %



La grande majorité souhaiterait une prise en charge financière, sensiblement à part égale entre les AMO, AMC et financement du patient.

Pour vous, quel serait le juste prix d'une journée de travail en dehors du cabinet pour réaliser des actes de prévention ?

300 à 400€	469	13 %
401 à 500€	1134	30 %
501 à 600€	1033	28 %
601 à 700€	442	12 %
701 à 800€	353	9 %
801 à 900€	127	3 %
901 à 1000€	114	3 %
>1000€	51	1 %

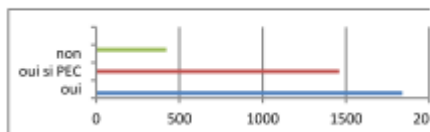


Même remarque que pour le tarif horaire, le prix moyen est estimé à 600€/j, ce qui est cohérent.



Seriez-vous prêt à vous former pour devenir Kiné-Préventeur ?

oui	1839	49 %
oui si prise en charge	1460	39 %
non	422	11 %



Seriez-vous intéressé pour travailler avec une structure associative dont le but serait de vous mettre en relation avec une entreprise afin d'aller y effectuer des actes de prévention ?



oui	2795	75 %
non	928	25 %

90 % d'entre vous sont prêts à se former pour se spécifier dans ce domaine, et 75% sont favorables à la création d'une structure permettant la mise en relation entre l'entreprise et le MK.